

## Appartement au 1er étage, St Germain du Bois



Consommation  
énergétique

231 à 330

E

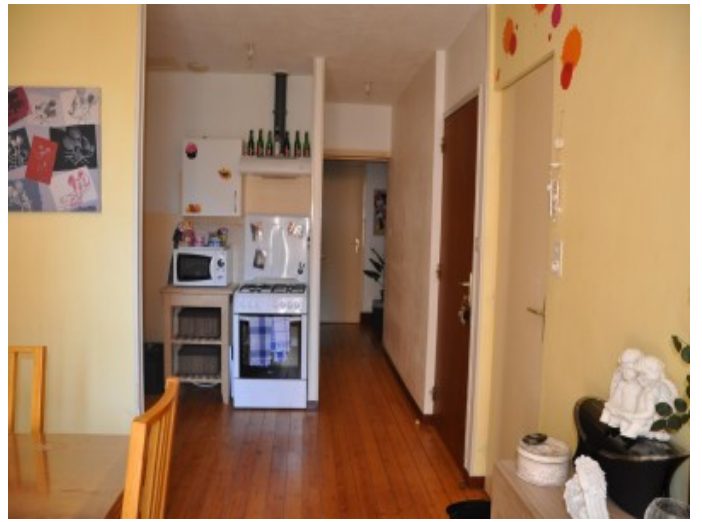
Consommation  
énergétique

11 à 20

C

**REF : 27-3 | LOYER PAR MOIS : 336 € | DONT CHARGES : 24 € | FRAIS D'AGENCE : 242 € | VILLE : St Germain du Bois**

Au centre de Saint Germain du Bois, appartement au 1er étage comprenant : séjour ouvert sur cuisine, deux chambres, salle d'eau et wc. Chauffage électrique. Surface habitable : 46 m<sup>2</sup>. DISPONIBLE



## PERFORMANCE ÉNERGÉTIQUE

