

## Appartement au 1er étage à Pierre de Bresse



Consommation  
énergétique

151 à 230 D

Consommation  
énergétique

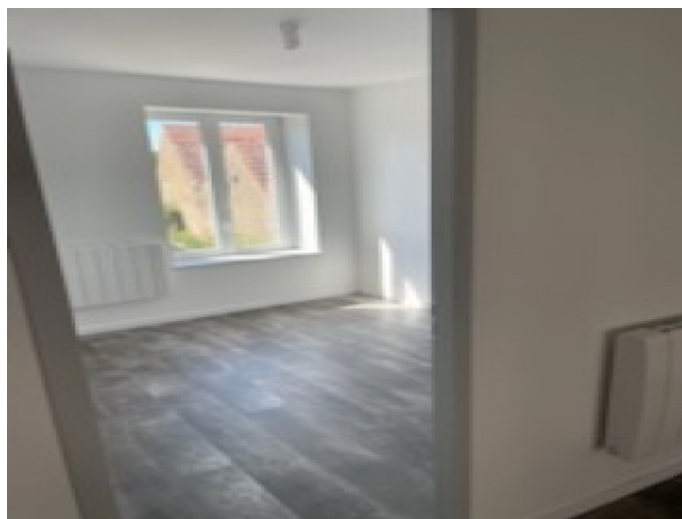
6 à 10 B

REF : 221 | LOYER PAR MOIS : 405 € | FRAIS D'AGENCE : 292 € | VILLE : PIERRE DE BRESSE

PIERRE DE BRESSE - Appartement entièrement rénové situé au 1er étage comprenant pièce de vie avec coin cuisine équipée ouvert sur séjour, une chambre, salle d'eau avec wc. Chauffage électrique. Surface habitable : 37 m²

DISPONIBILITE : 15/02/2026

Les informations sur les risques auxquels ce bien est exposé sont disponibles sur le site Géorisques : [www.georisques.gouv.fr](http://www.georisques.gouv.fr)



## PERFORMANCE ÉNERGÉTIQUE

